



**AWARENESS**  
TECHNOLOGY  
INC



**ChemWell<sup>®</sup>**



**Automated Chemistry and Turbidimetric Analyzer**



**DIAMEDIC**

EQUIPAMIENTO MÉDICO Y DE LABORATORIO

# ChemWell - T

## Flexibilidad sin precedentes

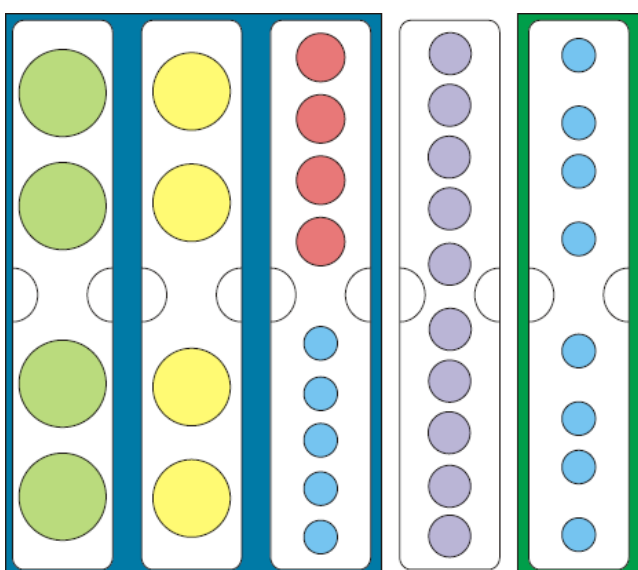
Chem Well®-T es diseñado y fabricado por Awareness Technology, una empresa estadounidense que se ha especializado en el suministro de instrumentos de laboratorio para laboratorios pequeños y medianos desde 1982.

Chem Well®-T no es una versión “menor” o “miniatura” de un analizador de alto rendimiento. Todo lo contrario, se trata de un instrumento de acceso aleatorio controlado por un computador, un sistema abierto de calidad óptima, rápido, confiable y económico; diseñado específicamente para un laboratorio de entorno pequeño.

### Una gradilla sostiene todo-reactivos, calibradores, controles, y muestras



### Coloque los reactivos y las muestras en los sectores removibles e intercambiables de la gradilla



El lado izquierdo de la gradilla 3 posiciones para enfriamiento

El sector de la derecha permite ampliar la altura.

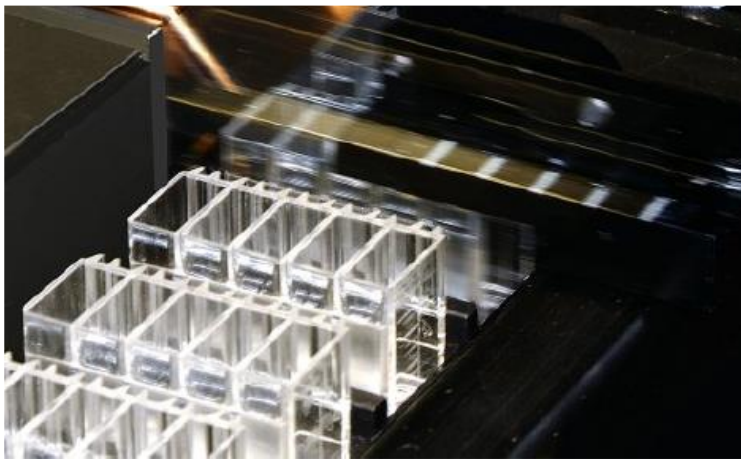
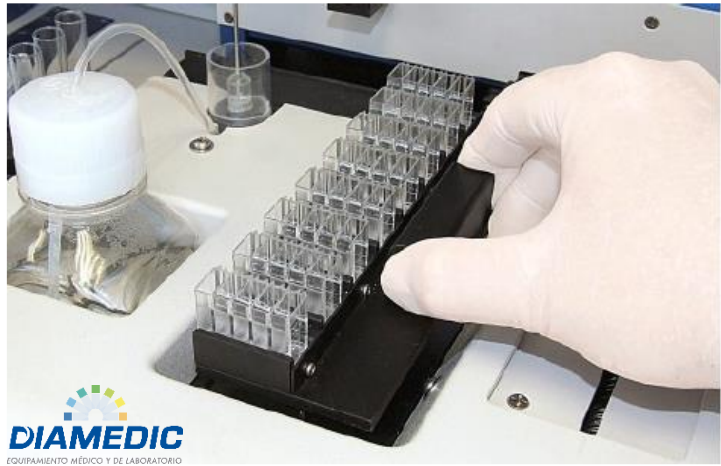
Seleccione hasta un máximo de 5 clases diferentes de soportes removibles y secciones de gradillas intercambiables, para personalizar las posiciones del reactivo/muestra para cargar el trabajo.

Utilice tubos primarios, muestras pediátricas, los viales de suero, y los recipientes proporcionados de los reactivos y de los controles. Agregue más muestras, muestras STAT o reactivos adicionales como sea necesario.

- Sin carruseles
- Sin recipiente personalizado para llenado
- No necesita transferir las muestras a copas o recipientes especiales
- No hay posiciones de gradilla o secciones reservadas para reactivos, calibradores, controles o muestras STAT

### Volúmenes típicos de reacción 250 $\mu$ l

- Las cubetas son fáciles de cargar y descargar.
- Reutilizables después de lavarlas.
- Cantidad suministrada suficiente para empezar.
- Cubetas adicionales están disponibles con su distribuidor

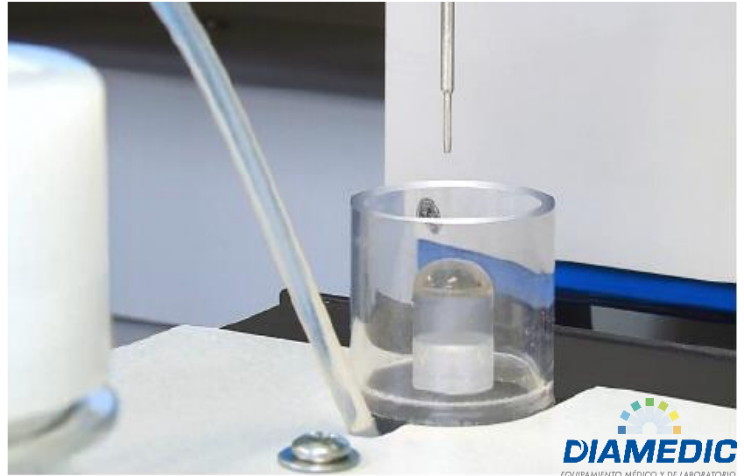


### Velocidad típica 100 pruebas por hora

- Las cubetas se deslizan automáticamente a través del sistema óptico para lecturas de punto final y de cinéticas.
- 8 columnas de 5 cubetas cada una permiten 40 reacciones sin intervención

### Función Múltiple de la Sonda

- Dispensa de 5  $\mu$ L a 450  $\mu$ L con una precisión típica de 2% de CV o mejor.
- Oscila para mezclar.
- Detecta la superficie del líquido.
- Mide el volumen restante.
- La sonda se retrae con seguridad al contacto con un obstáculo.
- Se lava automáticamente.



### Poderoso programa, versátil basado en Windows®

- Guías del usuario de paso a paso, con gráficos a colores.
- Calcula y edita las curvas para una gran variedad de ensayos de punto final y cinético.
- Un paquete completo de Control de Calidad proporciona opciones de seguimiento para los calibradores y los controles.
- Controles automáticos del sistema y mensajes de error



## ChemWell-T simboliza calidad de principio a fin

Sonda y copa de lavado

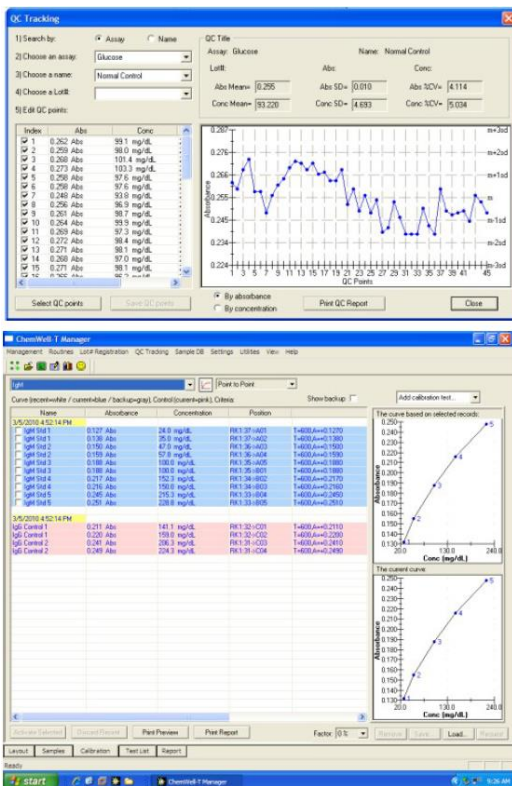
Gradilla Universal refrigerada

Entrada de Agua

Incubador de reacción con temperatura controlada

Bomba de jeringa

Poderoso y versátil software, basado en Windows



- La función de auto evaluación al empezar.
- La opción de comprobar la cubeta limpia.
- Aparecen instrucciones para asegurar la instalación correcta.
- Monitoreo interno constante.
- El seguimiento del control y del calibrador con un paquete completo de Levey-Jennings.
- Calibración diaria o en el intervalo seleccionado por el usuario.
- Verifique uno o más controles en cualquier momento.
- Imprime curvas estándares. Muestra la curva nueva y la previa. Edita la curva de múltiples puntos.



# ChemWell-T

## Funciones Estándares

1. Controlado por PC - proporcionando almacenamiento ilimitado de protocolos de ensayos, datos de pacientes, estándares, controles, y datos de Control de Calidad. El programa y el cable de USB para la conexión con el computador son proporcionados.
2. Sistema de seguridad con CONTRASEÑA.
3. Construido con monitoreo automático del sistema de dispensado, del mecanismo de la gradilla y cubeta, y del sistema óptico.
4. La base de datos para localizar el paciente con dos campos para la palabra clave.
5. Capacidad para realizar las pruebas de Bioquímica y Turbidimétricas. Incluido 6 longitudes de onda con la opción de agregar 2 más.
6. Sistema de refrigeración del reactivo incorporado y control de la temperatura de reacción.
7. Procesa hasta 100 pruebas por hora con cargado continuo, automático, acceso aleatorio, discreto, y prioridad de operación. Dilución automática y corre nuevamente para las muestras fuera del rango.
8. Configuraciones flexibles de gradilla universal, máximo de 5 posiciones, se proporcionan 5 segmentos con la compra.
9. Capacidad de programar trabajos de rutina, control de calidad, los perfiles y cálculos de índices para adaptarse a su laboratorio.
10. Capacidad para guardar y modificar las curvas de calibración.
11. Personaliza el formato del Informe, incluyendo el nombre y el logotipo del laboratorio, informe por paciente, por prueba, o informes de la historia del diseño.
12. Garantía de fábrica de un año y garantía de por vida de los filtros ópticos.

**Distribuidor Oficial para Bolivia:**



### **DIAMEDIC IMPORT**

**La Paz:** Av. Ormachea #125 esq. Calle 6 – Obrajes; Telf.: (591-2) 2788493 – 72200805;  
cje@diamedicimport.com

**Cochabamba:** Av. Papa Paulo #1158 entre calles Venezuela y German Urquidi; Telf.: (591-4) 4539638-  
72221300; pje@diamedicimport.com

**Santa Cruz:** C. Tarija #699 esq. Saavedra – Casco Viejo; Telf.: (591) 72200814;  
erick.soria@diamedicimport.com

# ChemWell-T

## Especificaciones Técnicas

<b>General</b>	
Velocidad Típica	Hasta 100 Pruebas Por Hora
Volumen mínimo de reacción	200µl
Recipiente de Reacción	5 cubetas por columna, del tipo para el "Express 550"
Volumen Máximo	500 µL
Dimensiones	21" (53 cm) de ancho, 15 ½" (40 cm) de alto, 20" (50cm) de profundidad
Peso	33 lbs (15 Kg).
<b>Manejo de Reactivos y de muestras</b>	
Funciones	Dilución, pre-dilución, dispensado de reactivos simple o múltiple.
Bomba de la jeringa	Capacidad de 500 µL, rango de 2 µL -500 µL, ajuste en incrementos de 0.5µL.
Sonda	Acero inoxidable 316L para compatibilidad máxima de reactivo, detección de nivel.
Mezclado	Oscilación de la sonda, tiempo y velocidad ajustable
Precisión para volúmenes < 5µL	<3% CV
Precisión para volúmenes >5µL	<2% CV
Número Máximo de reacciones	40
Número Máximo de reactivos/muestras	Combinado: 37 en gradillas estándares. Variedad de gradillas reemplazables. Se puede aumentar el total con el diseño personalizado
Botellas del Instrumento	250mL botella de cebado
<b>Incubación, tiempo y control de la Temperatura</b>	
Control Térmico	Ambiente o 37°C (otras opciones disponibles). El tiempo de incubación es controlado por el programa y optimizado automáticamente
Enfriamiento del Reactivo	El enfriamiento del reactivo es estándar; enfría 9° a 12°C por debajo de la temperatura ambiente, a través del módulo termoelectrónico de Peltier
<b>Lectura</b>	
Diseño Óptico	Resultados seleccionados por el usuario monocromático o dicromático. Rueda del filtro con 8 posiciones: 340, 405, 505, 545, 580, 630, más dos selecciones opcionales de filtros
Filtros de Interferencia	De larga durabilidad, cubierta dura, deposición de iones asistida, Típico 10 nm de mitad de paso de banda
Rango de Linealidad	-0.2 a 3.0Abs
Precisión del Fotómetro	± (1% de la lectura de +0.005A desde 0 a 1.5A). ± (2% de la lectura de +0.005 A desde 1.5 a 3.0A).
<b>Software</b>	
Formato	USB con actualizaciones de Internet.
Compatibilidad	2000, NT 4.0, XP, Vista, o 7 (No se suministra la computadora).
Sistema Mínimo Requerido	128MB RAM, min. 100MB espacio libre de manejo, Puerto serial o USB
Sistema Recomendado	Windows® XP, Vista, o 7. Min 512 MB SDRAM, CD drive, Puerto USB.
Modos de Cálculo	Absorbancia, Estándar simple, factor, Cinéticas de tiempo fijo, Cinéticas por estándar o por factor, punto a punto calibrador múltiple, regresión lineal, Spline Cúbico y % de Absorbancia.
Modos de Auto-Control	Lámpara, filtros, niveles de reactivo, función mecánica y más.
Opciones de Control de Calidad	Almacena datos de Control, imprime gráficos Levey-Jennings o traza Rangos de Control de Calidad.
<b>Certificaciones</b>	
Awareness Technology está certificada bajo la Norma ISO 13485:2003. Marcado CE HECHO EN ESTADOS UNIDOS	

Awareness Technology se reserva el derecho a realizar modificaciones/mejoras al diseño de sus productos sin previo aviso