

Especificaciones

Muestra	Sangre Entera, Suero, Plasma, Dializado						
Pruebas disponibles (medidas)	Item	Rango de Medición	710	720	730	735	
			710aqc	720aqc	730aqc	735aqc	
	pH	6.000 - 8.000	●	●	●	●	
	pCO ₂	10.0 - 200.0 Torr	●	●	●	●	
	pO ₂	5.0 - 713.0 Torr	●	●	●	●	
	cNa ⁺	50.0 - 200.0 mmol/L	●	●	●	●	
	cK ⁺	1.00 - 20.00 mmol/L	●	●	●	●	
	cCl ⁻	50.0 - 200.0 mmol/L	●	●	●	●	
	cCa ²⁺ (iCa)	0.5 - 5.0 mmol/L	●	●	●	●	
	cGlucosa	20 - 500 mg/dL	●	●	●	●	
	cLactato	0.4 - 15.0 mmol/L	●	●	●	●	
	ctBil	2.0 - 60.0 mg/dL	●	●	●	●	
	cHb	2.0 - 23.0 g/dL	●	●	●	●	
	ctHb	2.0 - 23.0 g/dL	●	●	●	●	
	sO ₂	0.0 - 100.0 %	●	●	●	●	
	FO ₂ Hb	0.0 - 100.0 %	●	●	●	●	
	FCOHb	0.0 - 100.0 %	●	●	●	●	
	FMetHb	0.0 - 100.0 %	●	●	●	●	
	FHb	0.0 - 100.0 %	●	●	●	●	
Pruebas disponibles (calculadas)	pH(T)		●	●	●	●	
	pCO ₂ (T)		●	●	●	●	
	pO ₂ (T)		●	●	●	●	
	cHCO ₃ act		●	●	●	●	
	cHCO ₃ std		●	●	●	●	
	cBE(ecl)		●	●	●	●	
	cBE(B)		●	●	●	●	
	cBB		●	●	●	●	
	ctCO ₂ (P)		●	●	●	●	
	ctCO ₂ (B)		●	●	●	●	
	sO ₂ (est)		●	●	●	●	
	BO ₂		●	●	●	●	
	p50		●	●	●	●	
	p50(T)		●	●	●	●	
	p50(st)		●	●	●	●	
	pO ₂ /FIO ₂		●	●	●	●	
	pO ₂ (A)		●	●	●	●	
	pO ₂ (A)(T)		●	●	●	●	
	pO ₂ (A-a)		●	●	●	●	
	pO ₂ (A-a)(T)		●	●	●	●	
	pO ₂ (a/A)		●	●	●	●	
	pO ₂ (a/A)(T)		●	●	●	●	
	RI		●	●	●	●	
	RI(T)		●	●	●	●	
	ctO ₂ (a)		●	●	●	●	
	ctO ₂ (B)		●	●	●	●	
	ctO ₂ (v)		●	●	●	●	
	ctO ₂ (a-v)		●	●	●	●	
	ctO ₂ [(a-v)/a]		●	●	●	●	
	Hct		●	●	●	●	
	AG		●	●	●	●	
	AG(K)		●	●	●	●	
	cCa ²⁺ (7.4)(ciCa (7.4))		●	●	●	●	
	Volumen de muestra	Modelo		Jeringa	Capilar		
		GASTAT-710/720(aqc)		195µL	80µL		
GASTAT-730/735(aqc)			195µL	100µL			
Micro Mode (Todos los modelos)			40µL				
Tiempo de Análisis (desde que se aprieta el botón de medición hasta que se muestra el resultado en la pantalla)	GASTAT-710/720(aqc)		Aproximadamente 60 segundos				
	GASTAT-730(aqc)		Aproximadamente 70 segundos				
	GASTAT-735(aqc)		Aproximadamente 90 segundos				
Tiempo de ciclo (medición de muestra + limpieza flush)	GASTAT-710/720(aqc)		Aproximadamente 120 segundos				
	GASTAT-730(aqc)		Aproximadamente 190 - 265 segundos (El tiempo varía dependiendo de la concentración de Glc / Lac en sangre)				
	GASTAT-735(aqc)		Aproximadamente 260 - 340 segundos (El tiempo varía dependiendo de la concentración de Glc / Lac en sangre)				
Pantalla	Pantalla LCD a Color / Panel Táctil						
Datos a ingresar	ID de Paciente, Temperatura de Paciente, Tipo de Muestra, FIO ₂ , Altura, Peso, Sexo, Edad						
Calibración	Automática, calibración de 1 y 2 puntos programable						
Reactivo, detección de volumen de residuos.	Método automático de detección de integración.						
Almacenamiento de Datos	10,000 muestras						
Impresora	Línea térmica						
Interface	TCP/IP						
Lector de Código de Barras	Integrado (12 tipos de Código de barras disponible)						
Temperatura de Operación	10 - 30 °C						
Humedad	20 - 80%						
Poder	AC 85 - 264V 50/60Hz 240W Bateria integrada						
Dimensiones	400 (W) - 575 (D) - 635 (H) mm						
Peso	28 kg						

Nota: Las especificaciones del producto pueden variar sin previo aviso.



Gasómetro de mesa

GASTAT-700Model

Hecho en Japón producto de Calidad Japonesa



8 modelos para cubrir los requerimientos de cuidado crítico

	710	720	730	735	710 aqc	720 aqc	730 aqc	735 aqc
pH, pCO ₂ pO ₂ , cHb	●	●	●	●	●	●	●	●
cNa ⁺ , cK ⁺ cCl ⁻ , cCa ²⁺	-	●	●	●	-	●	●	●
cGlucosa cLactato	-	-	●	●	-	-	●	●
CO-Oximetry	-	-	-	●	-	-	-	●
AutoQC	-	-	-	-	●	●	●	●

Fabricante:
Techno Medica Co., Ltd.

5-5-1 Nakamachidai, Tsuzuki-ku, Yokohama, Kanagawa, 224-0041 Japan
 Phone +81-45-948-1961 Fax +81-45-948-1962
 E-mail overseas@technomedica.co.jp
 Web http://technomedica.co.jp

VER2 Published April 2019

Distribuidor Exclusivo para Bolivia:

 EQUIPAMIENTO MÉDICO Y DE LABORATORIO

La Paz: Av. Ormachea #125 esq. Calle 6 – Obrajes;
 Telf.: (591-2) 2788493
 cje@diamedicimport.com
Cochabamba: Av. Papa Paulo #1158 entre calle
 Venezuela y German Urquidi; Telf.: (591-4)
 4539638
 pje@diamedicimport.com
Santa Cruz: C. Tarija #699 esq. Saavedra – Casco
 Viejo; Telf.: (591) 72200814
 erick.soria@diamedicimport.com

Características

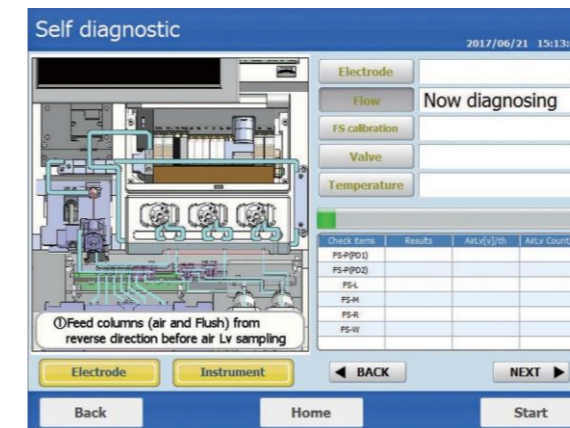


- ▶ La pantalla táctil a color de 30.5 cm muestra una guía fácil de seguir para realizar cualquier operación
- ▶ Muestra resultados en 60 segundos *
*Modelo GASTAT-710/720
- ▶ Gráficas de base ácida disponible
- ▶ Fácil reemplazo de papel térmico en la impresora integrada
- ▶ El modo de ahorro reduce el consumo de reactivos reduciendo tiempo de muestra y costo de operación
- ▶ El control de calidad automático garantiza la exactitud de los resultados de las pruebas
- ▶ Funcionalidad de PC incorporada para intercomunicación sin usar una PC externa
- ▶ La batería integrada permite un funcionamiento estable de 30 minutos o un análisis de 5 muestras en caso de fallo de alimentación



Nuevo Parámetro: ctBil

El nuevo método de hemólisis ultrasónica desarrollado brinda resultados de muestra precisos a los parámetros de bilirrubina y CO-Oxy recién agregados *
*Para modelos GASTAT-735/735aqc



Función Inteligente de autodiagnóstico

La función de autodiagnóstico inteligente proporciona varios tipos de información de estado del instrumento, que es útil para solucionar problemas rápidamente y minimiza el tiempo de inactividad del instrumento en caso de error.



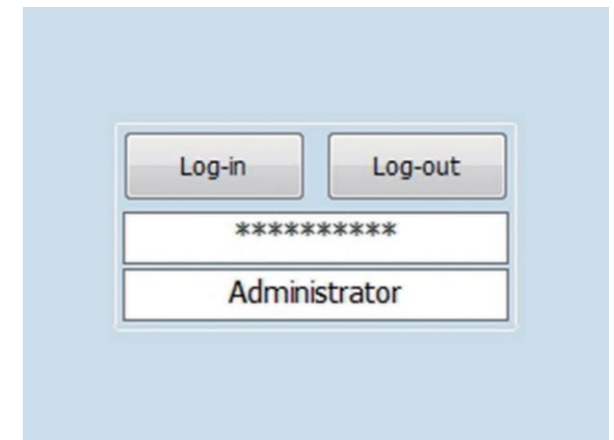
Minimice el riesgo de Infección

La función **Hands-Free** (sin manos), totalmente automática, reduce enormemente el riesgo de infección.



Electrodo Glc/Lac de Larga Vida Útil

La vida útil del electrodo Glc/Lac es de 3 meses, que da como resultado un costo de operación súper bajo. No se requiere reemplazo de membrana ni recarga de solución interna. *Para Modelos GASTAT-730/730aqc/735/735aqc



Función de Bloqueo de operador

El sistema acepta un número ilimitado de IDs de usuario con 3 niveles de privilegios diferentes, lo que impide que el personal no autorizado / capacitado acceda al sistema.



Fácil de usar, Fácil de mantener

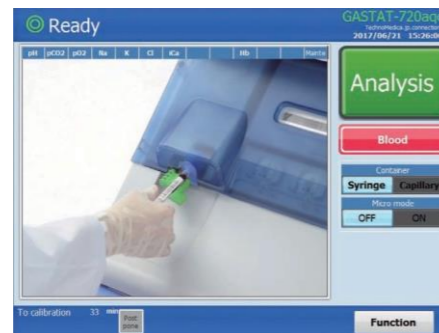
El cabezal de la bomba (tubo) se puede reemplazar solo con unos pocos toques. La carga de trabajo para el reemplazo de consumibles se puede reducir considerablemente.

Operación sencilla en 2 Pasos



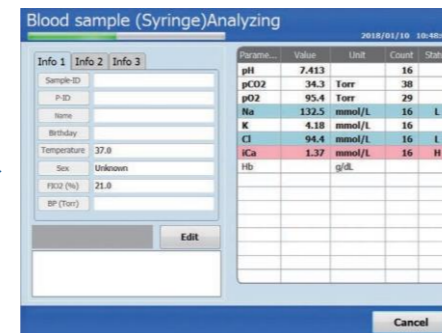
PASO 1

Monte la jeringa o el tubo capilar en la entrada de muestra.



PASO 2

Seleccione el tipo de muestra y luego presione el icono de **Análisis**.



Los resultados de las pruebas se muestran en la pantalla y en la impresión.